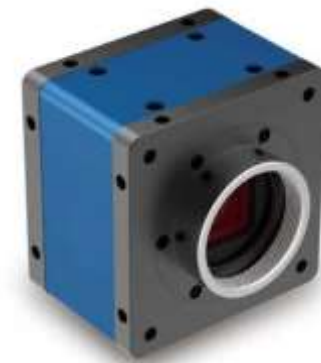


## hVI M 系列工業相機

### 基本參數

相機	
輸出圖片格式	Mono8 <sup>1)</sup> , Bayer8 <sup>2)</sup>
介面	GigE(1000Mbit/s)
同步	通過外觸發，網路軟觸發或者自由運行
相機內部處理	外觸發去抖、熱點修正、查找表
機械/電子	
外形尺寸	50mm x 50mm x 35mm
工作溫度	0°C ~ 50°C
鏡頭介面	C 介面
閃光同步	2 路光耦隔離
外觸發	2 路光耦隔離
電源	12VDC(±10%) 12-pin 插座
重量	~145g
軟體	
驅動	SDK 或者第三方兼容 GigE Vision 標準的軟體
作業系統	Windows XP, Win7, 32bit 和 64bit
相容性	GigE Vision, GenICam, GenTL



### 特點:

- 高解析度
- 大像元
- 高幀率
- 外觸發和閃光同步

### 應用領域:

- 半導體和零件檢測
- 製造業品質管控
- 食品和飲品檢測
- 包裝業
- 製藥行業
- 智慧交通系統
- 顯微鏡
- 醫學和生命科學影像

注：1) 僅限黑白型號；2) 僅限彩色型號

感測器 型號及規格

型號	類型	解析度	像面尺寸	像元尺寸 $\mu\text{m}$	幀率 Fps <sup>d</sup>	位深 比特	快門 類型	顏色	功耗
hVI-M-0801DM/C	CCD	3312 x 2496	1"	3.88	14.0	8	全域	黑白/彩色	4.5w
hVI-M-1201SM/C	CCD	4088 x 3072	1"	3.10	8.3	8	滾動	黑白/彩色	2.0w
hVI-M-0201SC	CMOS	1920 x 1080	1/2"	3.75	40	12/8	滾動	彩色	
hVI-M-0401SM	CMOS	2048 x 2048	1"	6.5	21.5	12/8	滾動	黑白	
hVI-M-0501SM/C	CMOS	2464 x 2056	2/3"	3.45	24	12/8	全域	黑白/彩色	
hVI-M-0901SM/C	CMOS	4112 x 2167	1"	3.45	13.6	12/8	全域	黑白/彩色	
hVI-M-1202SM/C	CMOS	4112 x 3008	1"	3.45	9.9	12/8	全域	黑白/彩色	
hVI-M-2001SM/C	CMOS	5544 x 3694	1"	2.4	5.9	12/8	滾動	黑白/彩色	

尺寸安裝圖

